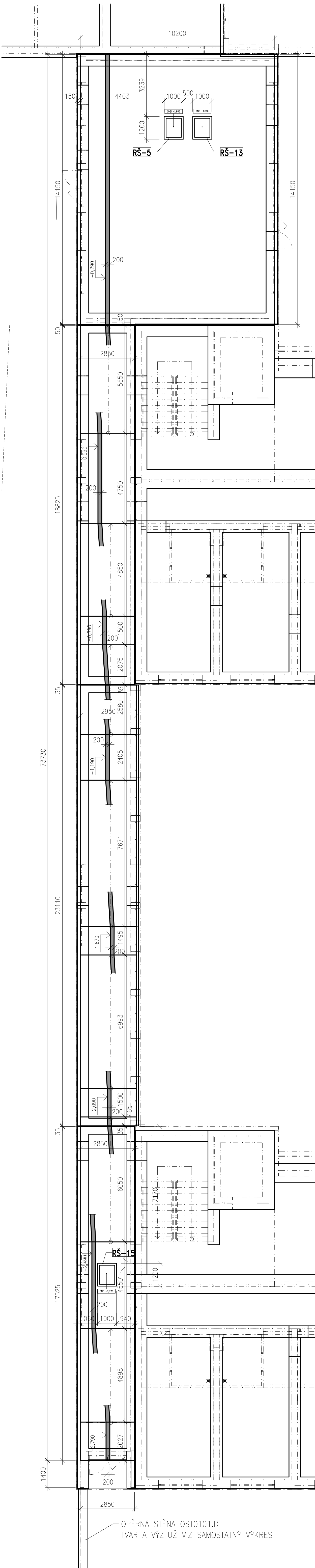


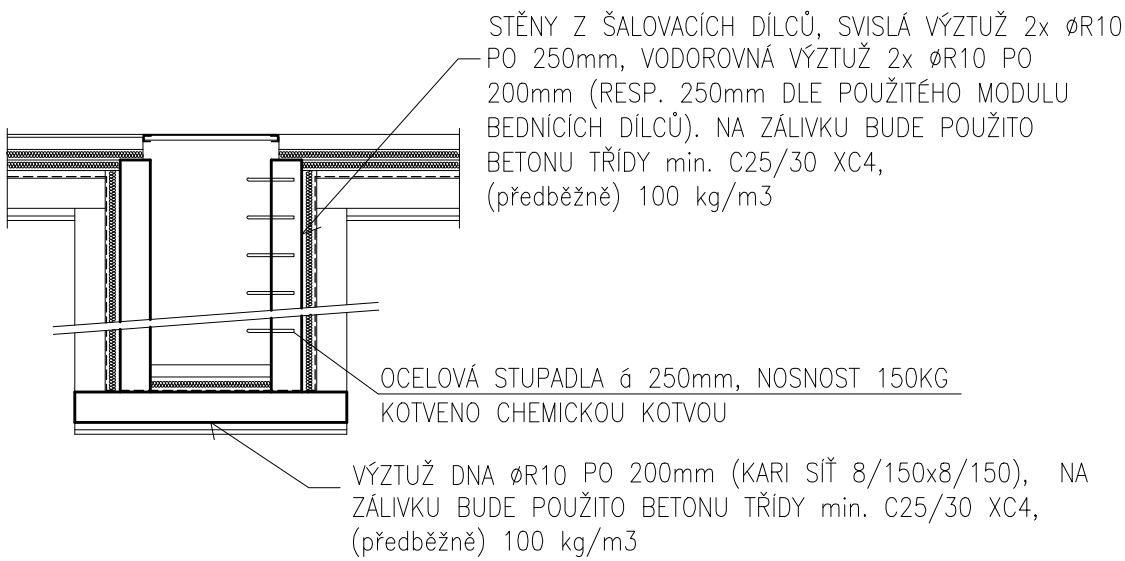
VÝKRES TVARU ZÁKLADŮ – OBJEKT D
PŮDORYS

MĚŘITKO: 1:100



REVIZNÍ ŠACHTY RŠ-x

MĚŘITKO: 1:50



POPIS KONSTRUKCÍ

RŠ-x REVIZNÍ ŠACHTA, ŽELEZOBETONOVÉ MONOLITICKÉ DNO + STĚNY ZE ŠALOVACÍCH DILCŮ
BETON C25/30 XC4, VÝZTUŽ 10 505 (R), (předběžně) 100 kg/m3

ZÁKLADOVÉ PASY – SPODNÍ STUPEŇ ZÁKLADOVÝCH PASŮ BUDE MONOLITICKÝ, HORNÍ STUPEŇ BUDE PROVEDEN Z BETONOVÝCH ŠALOVACÍCH DILCŮ TLOUŠTKY 300mm. DO SPODNÍ ČÁSTI ZÁKLADOVÝCH PASŮ BUDE OSAZEN KOTEVNÍ VÝZTUŽ PRO NAPOJENÍ SVISLÉ VÝZTUŽE ŠALOVACÍCH DILCŮ. SVISLÁ VÝZTUŽ ŠALOVACÍCH DILCŮ 2x ØR12 PO 250mm, VODOROVNÁ VÝZTUŽ 2x ØR10 PO 200mm (RESP. 250mm DLE POUŽITÉHO MODULU BEDNÍCÍCH DILCŮ). NA ZÁLIVKU BUDE POUŽITO BETONU TRÍDY min. C25/30 XC4.

POZNÁMKA

- NA STAVBĚ MUSÍ BÝT DODRŽOVÁNY VŠECHNY PRACOVNÍ, TECHNOLOGICKÉ A TECHNICKÉ POSTUPY A DOPORUČENÍ VÝROBCŮ JEDNOTLIVÝCH STAVEBNÍCH SYSTÉMŮ DLE ČSN A SOUVOLEJÍCÍCH PŘEDPISŮ
- VE VÝKRESOVÉ DOKUMENTACI JSOU UVEDENY PROSTUPY A DRÁŽKY ZNÁMÉ K DATU ZPRACOVÁNÍ DOKUMENTACE
- VEŠKERÉ PROSTUPY, DRÁŽKY, NIKY, CHRÁŇÁČKY ATD. NUTNO KOORDINOVAT S PROJEKTY JEDNOTLIVÝCH PROFESÍ
- TENTO VÝKRES NENAHRAŽUJE REALIZAČNÍ ANI VÝROBNÍ DOKUMENTACI DODAVATELE
- PRO VEŠKERÉ NOSNÉ KONSTRUKCE V OBJEKTU MUSÍ BÝT ZPRACOVÁNA REALIZAČNÍ A VÝROBNÍ DOKUMENTACE
- TA MUSÍ ZOHLEDŇOVAT POŽADAVKY STAVEBNÍ A KONSTRUKČNÍ ČÁSTI PROJEKTU, příp. POŽADAVKY DALŠÍCH PROFESÍ A ZÁVĚRY POŽÁRNÍ ZPRÁVY
- TATO DODAVATELSKÁ DOKUMENTACE BUDE PŘED ZAHÁJENÍM VÝROBY (OBJEDNÁNÍM MATERIÁLU) PŘEDLOŽENA K ODSOUHLASENÍ INVESTOROVÍ A GENERÁLNÍMU PROJEKTANTOVÍ
- ROZMĚRY VEŠKERÝCH PRVKŮ NUTNO OVĚŘIT PŘED VÝROBOU DLE SKUTEČNOSTI NA STAVBĚ
- V PŘÍPADĚ DALŠÍCH PROSTUPŮ KONTAKTOVAT NAŠÍ KANCELÁŘ
- V PŘÍPADĚ JAKÝCHKOLIV NEJASNOSTÍ KONTAKTOVAT PROJEKTANTA
- TECHNICKÁ ZPRÁVA JE NEDÍLNOU SOUČÁSTÍ PROJEKTOVÉ DOKUMENTACE

Index	Datum	Popis revize

STATIKA Jihočeská stavebně konstrukční kancelář s.r.o., Otakarova 20, 370 01 České Budějovice tel.3873141210, fax.387437382, statika@icel.cz	Číslo zakázky	Datum	Stupeň	Formát
	S-100/17	06/2017	DPS	6xA4
	Vedoucí projektant	Zodp. projektant:	Vypracoval	Kreslil
	Ing. Martin LIŠKA	ING. ŠEDIVÝ	ING. ŠEDIVÝ	ŠIMKOVÁ
Investor	Město Horažďovice, Mírové náměstí 1, 34101 Horažďovice			Vypravení
Název akce				
DOMOV PRO SENIORY HORAŽĎOVICE – OBJEKT D parcely č. 1153/9, 1153/4, 2706/4, 2660/7, 2660/25, 2660/26, 2660/27, 2660/33 a st. 1067 v k. ú. Horažďovice				
Výkres	VÝKRES TVARU ZÁKLADŮ			Číslo D.1.2.CZ01.D

TENTO VÝKRES A JEHO DETALY JSOU MAJETKEM ZHOTOVITELE A NESMÍ BÝT POUŽIT CELÝ ANI Z ČÁSTI BEZ PÍSEMNÉHO SOUHLASU (DLE ZÁKONA Č. 121/2000 Sb.)